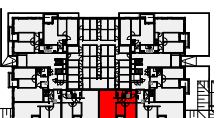


Zuid-Oostgevel



Begane grond

renooi / installatie

symbol omschrijving

- aansluitpunt 0-blendarmatuur
- aansluitpunt wandarmatuur
- enkele schakelaar
- dubbele schakelaar
- wisselstiktafel
- 3-standen schakelaar
- enkele wandcontactdoos
- dubbele wandcontactdoos (verticaal)
- enkele wandcontactdoos koellast
- enkele wandcontactdoos vanwater
- enkele wandcontactdoos: recirculatie waswasmop
- enkele wandcontactdoos: warmtepomp ofler
- wasmachinewaslijn/schakelaar
- wandcontactdoos: perilex
- standleiding
- bos aansluitpunt
- bos aansluitpunt call
- bos aansluitpunt telefoon
- CA: central aansluitpunt: potentiëleverfening
- TH: los-aansluitpunt: thermostaat
- wifi: bedraad aansluitpunt wifi
- afvoer: mechanische ventilatie
- nrv u: deurhelf
- V: videfloer binnenroestel
- rookmelder
- bedrukker
- pvv: onroerende Pv-paneelen (niet in de appartementen)
- vev: vloerverwelder
- kw: tappunt koud water
- a: aansluitpunt aardroest
- wpo: opstelplaats warmtepompboiler
- w: opstelplaats wasmachine



bouwnummer 05 - type 05

Project B912 - Volendam cluster 5	Tekeningnummer 2.2-VT-05A	Schaal 1:50 / 1:500 / 1:1000	Formaat A2
Project adres Volendam - de Boeckwegw	Datum 16 jui 2020	Fase TO	Status definitief
Opdrachtgever Gemeente Edam-Volendam	Gewijsigde werse		

rudy uytenhaek + partners architecten
Jan Evertsenstraat 779
1061 XZ - Amsterdam
Nederland
+31 (0)20 305 7777
arch@uytenhaek.nl
www.uytenhaek.nl