

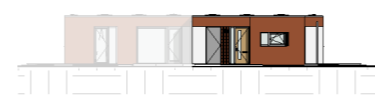
renvooi installatie

symbool omschrijving

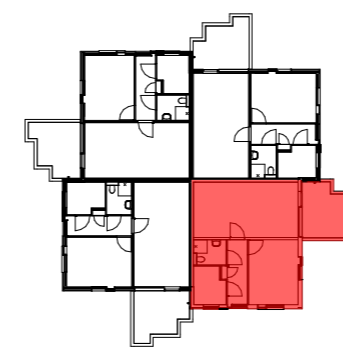
- aansluitpunt plafondarmatuur
- aansluitpunt wandarmatuur
- enkele schakelaar
- dubbele schakelaar
- wisselschakelaar
- schakelaar ventilatie
- enkele wandcontactdoos
- dubbele wandcontactdoos (horizontaal)
- vloerverdeler
- ventilatiewarmtepomp
- enkele wandcontactdoos koelkast
- enkele wandcontactdoos vaatwasser
- enkele wandcontactdoos recirculatie wasemkap
- enkele wandcontactdoos warmtepompboiler
- enkele wandcontactdoos wasmachineaansluiting
- wandcontactdoos perilex
- standleiding positie indicatief
- loos aansluitpunt
- aansluitpunt thermostaat
- AOP bedraad aansluitpunt AOP
- afvoer mechanische ventilatie positie indicatief
- deurbel
- rookmelder
- beldrukker
- omvormer PV-panelen (niet in de appartementen)
- vloerverdeler
- wtp watertappunt
- entree
- kruipluik
- opstelplaats ventilatiewarmtepomp
- opstelplaats warmtepompboiler
- opstelplaats wasmachine



Zuid - Oost gevel



Zuid - West gevel



Begane grond



bouwnummer 03Q - type 01

Project
B917 - Volendam Cluster 6

Project adres
Volendam - Cluster 6

Opdrachtgever
Gemeente Edam-Volendam

Disclaimer:

Aan de kleuren in de geveltekening kunnen geen rechten worden ontleend en zijn uitsluitend bedoeld om het onderscheid tussen materialen en/of onderscheid tussen kleuren weer te geven

In verband met nauwkeurige uitwerking van details, constructies, maatvoering materialen e.d. kunnen er kleine afwijkingen ontstaan ten opzichte van de nu vermelde gegevens. Deze geringe afwijkingen geven geen aanleiding tot verrekening. Aan de op deze tekening aangegeven maten kunnen derhalve geen rechten worden ontleend. De op tekening aangegeven maatvoering is niet geschikt voor opdrachten aan derden door koper(s).

rudy uytenhaak + partners architecten

Jan Evertsenstraat 779
1061XZ, Amsterdam
Nederland

+31 (0)20 305 77 77
arch@uytenhaak.nl
www.uytenhaak.nl

Tekeningnummer
2.02-VT-03Q

Datum
22 april 2021

Gewijzigde versie

Schaal
1:50 / 1:500

Fase
TO

Formaat
A2

Status
concept